



NATURA 2000

šanca pre prírodu a pre ľudí



NATURA 2000 je sústavou chránených území Európskej únie, vyhlasovaných na ochranu živočíchov, rastlín a biotopov ohrozených a vzácných na území členských štátov EÚ

Chránené vtáče územia



SNR SR © Štátna prírodná pamiatka a rezervácia SR 2002, 07/2014(12)A.1. Štátna prírodná pamiatka a rezervácia SR 2002, 07/2014(12)A.1. Štátna prírodná pamiatka a rezervácia SR 2002, 07/2014(12)A.1.

pre vzácne a ohrozené druhy vtákov



Dropt fízanty / Foto J. Timar

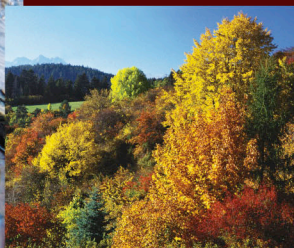


Pôľnohospodárska krajina / Foto L. Soerink

Sústavu NATURA 2000 tvoria dva druhy území vyhlasovaných podľa smernice EÚ o vtácoch a smernice EÚ o biotopoch



Salsarandú škvrnitá / Foto M. Filipček



Zmlsňaný les / Foto V. Pašteka

Územia európskeho významu

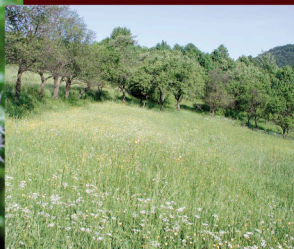


SNR SR © Štátna prírodná pamiatka a rezervácia SR 2002, 07/2014(12)A.1. Štátna prírodná pamiatka a rezervácia SR 2002, 07/2014(12)A.1. Štátna prírodná pamiatka a rezervácia SR 2002, 07/2014(12)A.1.

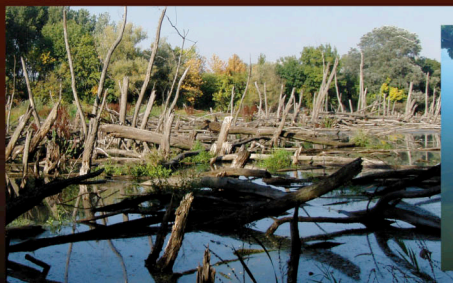
pre vzácne a ohrozené druhy živočíchov, rastlín a biotopov



Klíček pyžmý pramý / Foto V. Stanová



Kvetnáký les / Foto V. Stanová



Mŕtve stromy / Foto M. Šárosov



Mokrad / Foto L. Soerink



www.sovs.sk

www.daphne.sk